

## Dwukanałowy analizator audio APx520/525

*Najnowszy projekt, parametry firmy Audio Precision*

APx525 jest dwukanałowym analizatorem audio, który łączy nagrodzony interfejs użytkownika z bardzo dobrymi parametrami firmy Audio Precision.

APx jest szybki, wydajny i przyjazny dla użytkownika. Do najbardziej istotnych innowacji należy zaliczyć uruchamianie pomiarów za pomocą pojedynczego kliknięcia myszką, automatyczne wykonywanie zaprogramowanej sekwencji pomiarów oraz technikę ciągłego przemiataania. Dzięki temu przyrząd może wykonać 14 pomiarów w czasie 7 sekund.

Żaden inny analizator audio nie jest tak szybki i jednocześnie tak łatwy w obsłudze.

### Najnowszy projekt...

APx525 jest adresowany do działów badawczo-rozwojowych i produkcyjnych, gdzie potrzebny jest łatwy w obsłudze analizator audio charakteryzujący się dużą szybkością działania a jednocześnie gdzie parametry serii 2700 lub wielokanałowe pomiary wykonywane urządzeniami APx585 i APx586 nie są aż tak istotne.

APx525 posiada 2 symetryczne i 2 niesymetryczne wejścia analogowe oraz wyjścia cyfrowe o częstotliwości próbkowania 192 kHz ze złączami AES/EBU, TOSLINK i SPDIF. APx520 jest wersją wyłącznie analogową, o tych samych parametrach, nie posiada wejść i wyjść cyfrowych.

Analizatory APx umożliwiają uruchomienie pomiarów za pomocą jednego kliknięcia myszką i ich wykonanie w krótkim czasie. Wyniki pomiarowe są wyświetlane na ekranie razem ze wskaźnikami wartości granicznych (dobry/zły). Intuicyjne menu pozwala łatwo skonfigurować niezbędne filtry i bardziej zaawansowane opcje. Pomiar, które są wielokrotnie powtarzane dla różnych ścieżek sygnałowych mogą zostać zautomatyzowane dzięki zastosowaniu sekwencera pomiarowego. Można analizować sygnał w czasie rzeczywistym za pomocą miernika poziomu oraz w trybie oscyloskopu i analizatora FFT. APx może również generować przebiegi specjalne (przebieg prostokątny, szum różowy, itd.). Praca w trybie źródła zewnętrznego umożliwia pomiar urządzeń nie posiadających wejść sygnałowych, takie jak odtwarzacze CD, DVD i Mp3.

Użytkownicy zajmujący się wzmacniaczami mocy mogą automatycznie zmierzyć maksymalną ciągłą moc wyjściową oraz moc szczytową, obejrzeć widmo mocy w funkcji częstotliwości przy regulacji poziomu wejściowego oraz wykonać inne pomiary według norm CEA-2006 i EIA/CEA-490-A.



APx jest bardzo łatwy w obsłudze i dlatego jest szczególnie przydatny w działach produkcyjnych. Sekwencje pomiarowe oraz instrukcje użytkownika mogą być tworzone automatycznie bez konieczności ręcznego tworzenia programu. Analizator APx może być łatwo zintegrowany z większym systemem pomiarowym dzięki użyciu szczegółowo opisanego interfejsu API. Dostępne są również przykładowe aplikacje dla języków Visual Basic .NET, C# i dla środowiska LabVIEW.

### ...jak zwykle parametry firmy Audio Precision

Dzięki przekroczeniu kolejnych barier, dolna wartość graniczna częstotliwości zaczyna się od wartości 0.1 Hz. Również maksymalna wartość napięcia wejściowego wynosi teraz 300 Vrms (160 Vrms dla wejścia niesymetrycznego). Typowa wartość współczynnika zniekształceń THD+N wynosi -108 dB (przy 1 kHz, 2.5 V). Żaden inny dostępny analizator audio średniej klasy nie charakteryzuje się tak dobrymi parametrami.

Dodatkowo, poza tradycyjnym pomiarem współczynnika tłumienia sygnału wspólnego, APx525 jest pierwszym analizatorem na świecie, który umożliwia pomiar współczynnika CMRR według normy IEC60268 część 14.15.1.



Laureat nagród

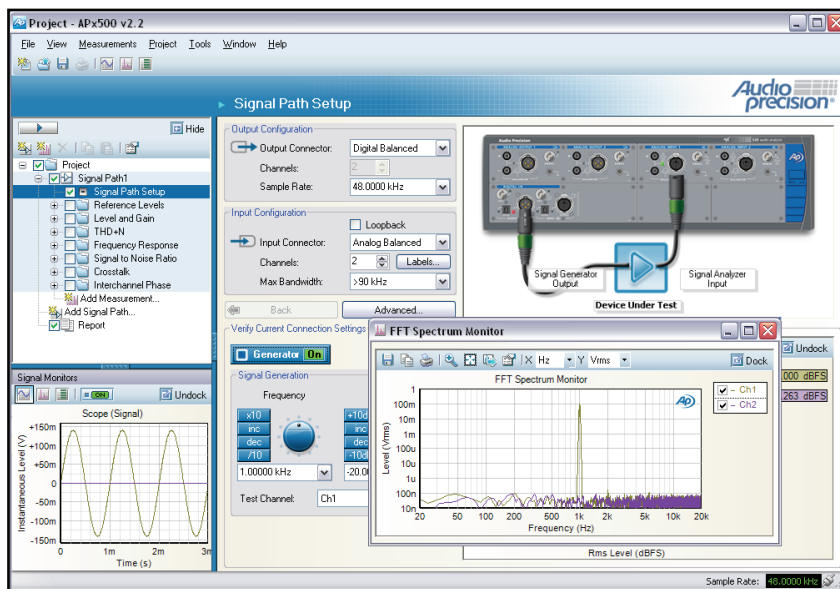
Pro Audio Review

PAR Excellence Award 2006

oraz

Test & Measurement World

Best in Test 2007



Ekran oprogramowania sterującego Apx500

## Jasna i przejrzysta komunikacja pomiędzy działem badawczo-rozwojowym, produkcyjnym i kierownictwem

Wszystkie nastawy pomiarowe są zapisywane w pojedynczym, niedużym pliku projektowym, który może być łatwo przesłany za pomocą poczty elektronicznej z działu badawczego do produkcyjnego, niezależnie od ich lokalizacji na świecie. Pliki projektowe są kompatybilne ze wszystkimi analizatorami serii APx i zawierają wszystkie potrzebne informacje. Dlatego nie trzeba zwracać uwagi na zależności pomiędzy plikami lub zagubione powiązania. Dla producentów i menedżerów istotna jest możliwość automatycznej generacji rozbudowanych raportów graficznych zawierających dopuszczalne wartości graniczne oraz dodatkowe informacje opcjonalne. Raporty te mogą być eksportowane w formacie PDF, HTML, arkusza kalkulacyjnego Excel lub tekstowym.

## Wsparcie czołowych światowych ekspertów

Firma Audio Precision oferuje wsparcie techniczne na światowym poziomie, które wykracza poza problemy związane z obsługą sprzętu pomiarowego. Dział zastosowań pomoże zdefiniować Twoje procedury pomiarowe, rozwiąże problemy związane z nastawami i pomoże zrozumieć wyniki pomiarowe. Dostępne jest również wsparcie dotyczące zastosowań w środowisku LabVIEW oraz interfejsu API.

## Wybrane parametry APx525

### FORMAT PODSTAWOWY

Ilość kanałów

2

Interfejs sterujący

USB 2.0

Współpraca z systemami operacyjnymi

Windows Vista, XP

Wymiary

3U

### PARAMETRY GENERATORA

Zakres częstotliwości przebiegu sinusoidalnego

0.1 Hz – 80.1 kHz

Dokładność częstotliwości

2 ppm

Sygnały pomiarowe IMD

SMPTE, MOD, DFD

Maksymalna wartość amplitudy (wyjście symetryczne)

21.21 Vrms

Dokładność amplitudy

±0.05 dB [60.00 Vpp]

Płaskość charakterystyki amplitudowej (20 Hz–20 kHz)

±0.008 dB

Własny współczynnik THD+N (pasmo 20 kHz)

-105 dB + 1.3 µV

Typowo < -108 dB dla 1 kHz, 2.5 V

Konfiguracja wyjść analogowych

niesymetryczne, symetryczne, pomiar tłumienia sygnału wspólnego

Szybkość próbkowania sygnału cyfrowego

22 kHz–192 kHz (SPDIF, TOSLINK, AES/EBU)

### PARAMETRY ANALIZATORA

Maksymalna wartość napięcia wejściowego

160 Vrms (wejście niesymetryczne) /  
300 Vrms (wejście symetryczne)

Maksymalne pasmo pomiarowe

>90 kHz

Dokładność amplitudy (1 kHz)

±0.05 dB

Płaskość charakterystyki amplitudowej (20 Hz–20 kHz)

±0.008 dB

Szumy własne (pasmo 20 kHz)

1.3 µV

Własny współczynnik THD+N (pasmo 20 kHz)

-105 dB + 1.3 µV

Analizator pojedynczej harmonicznnej

d2–d10

Długość bufora FFT

Do 1 miliona próbek (1024 K)

Pomiary IMD

SMPTE, MOD, DFD

Przesłuch

140 dB dla 20 kHz

Pomiar napięcia stałego

Tak



Akredytowane przez A2LA  
Zgodnie z ISO/IEC: 17025

DYSTRYBUCJA



W POLSCE

**MERSERWIS**<sup>®</sup>

...gdy liczy się pewność i bezpieczeństwo

ul. Gen. Wł. Andersa 10,  
00-201 Warszawa  
POLAND

tel/fax: +48 22 831 42 56, 22 831 25 21, 22 635 82 54  
www: <http://www.merserwis.pl>  
mail: [merserwis@merserwis.com.pl](mailto:merserwis@merserwis.com.pl)



[www.audioprecision.pl](http://www.audioprecision.pl)